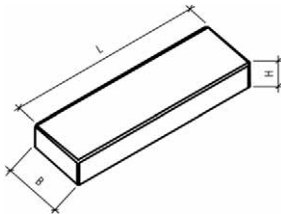


FINALGO Vakuum Blockstufen voll, H 15 cm



| Artikel-Nr. | L cm | B cm | H cm | Stk./ Pal. | kg/ Stk. | | CHF/ m ¹ |
|---|---------|---------|---------|---------------|-------------|---|------------------------|
| B 35 cm, H 15 cm, Trittkante gefast, grau, unbehandelt | | | | | | | 1VABL |
| 400015.050035 | 50 | 35 | 15 | 16 | 65 | ■ | 60.50 |
| 400015.060035 | 60 | 35 | 15 | 16 | 78 | ■ | 60.50 |
| 400015.075035 | 75 | 35 | 15 | 12 | 97 | ■ | 60.50 |
| 400015.080035 | 80 | 35 | 15 | 12 | 104 | ■ | 60.50 |
| 400015.100035 | 100 | 35 | 15 | 8 | 130 | ■ | 55.50 |
| B 35 cm, H 15 cm, Trittkante gefast, grau, 2-seitig gestrahlt | | | | | | | 1VABL |
| 402015.050035 | 50 | 35 | 15 | 16 | 65 | ■ | 83.00 |
| 402015.060035 | 60 | 35 | 15 | 16 | 78 | ■ | 83.00 |
| 402015.075035 | 75 | 35 | 15 | 12 | 97 | ■ | 83.00 |
| 402015.080035 | 80 | 35 | 15 | 12 | 104 | ■ | 83.00 |
| 402015.100035 | 100 | 35 | 15 | 8 | 130 | ■ | 78.50 |
| B 35 cm, H 15 cm, Trittkante gefast, juragelb, 2-seitig gestrahlt | | | | | | | 1VABL |
| 404315.050035 | 50 | 35 | 15 | 16 | 65 | ■ | 103.00 |
| 404315.060035 | 60 | 35 | 15 | 16 | 78 | ■ | 103.00 |
| 404315.075035 | 75 | 35 | 15 | 12 | 97 | ■ | 103.00 |
| 404315.080035 | 80 | 35 | 15 | 12 | 104 | ■ | 103.00 |
| 404315.100035 | 100 | 35 | 15 | 8 | 130 | ■ | 97.50 |
| B 35 cm, H 15 cm, Trittkante gefast, anthrazit, 2-seitig gestrahlt | | | | | | | 1VABL |
| 402415.050035 | 50 | 35 | 15 | 16 | 65 | ■ | 96.00 |
| 402415.060035 | 60 | 35 | 15 | 16 | 78 | ■ | 96.00 |
| 402415.075035 | 75 | 35 | 15 | 12 | 97 | ■ | 96.00 |
| 402415.080035 | 80 | 35 | 15 | 12 | 104 | ■ | 96.00 |
| 402415.100035 | 100 | 35 | 15 | 8 | 130 | ■ | 92.00 |

Gestrahlte Ausführung: Frontansicht und Oberfläche

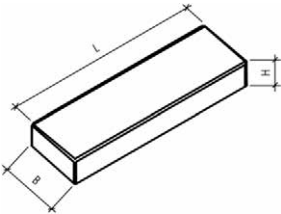
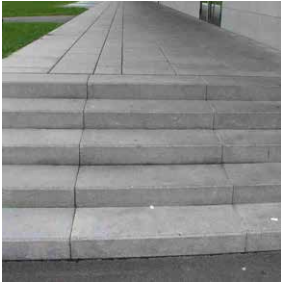
Zuschlag für Kopfkante gestrahlt CHF/Stk. 16.00

Zuschlag für Zwischenlängen gefräst CHF/Stk. 33.00

Zuschlag für Gehrungsschnitt CHF/Stk. 55.00

Versetzhilfen siehe Seite 114-115.

FINALGO Vakuum Blockstufen voll, H 17 cm



| Artikel-Nr. | L cm | B cm | H cm | Stk./ Pal. | kg/ Stk. | | CHF/ m1 |
|---|---------|---------|---------|---------------|-------------|---|---------------|
| B 35 cm, H 17 cm, Trittkante gefast, grau, unbehandelt | | | | | | | 1VABL |
| 400017.050035 | 50 | 35 | 17 | 16 | 75 | ■ | 64.00 |
| 400017.060035 | 60 | 35 | 17 | 16 | 90 | ■ | 64.00 |
| 400017.075035 | 75 | 35 | 17 | 12 | 113 | ■ | 64.00 |
| 400017.080035 | 80 | 35 | 17 | 12 | 120 | ■ | 64.00 |
| 400017.100035 | 100 | 35 | 17 | 8 | 150 | ■ | 60.00 |
| B 35 cm, H 17 cm, Trittkante gefast, grau, 2-seitig gestrahlt | | | | | | | 1VABL |
| 402017.050035 | 50 | 35 | 17 | 16 | 75 | ■ | 87.00 |
| 402017.060035 | 60 | 35 | 17 | 16 | 90 | ■ | 87.00 |
| 402017.075035 | 75 | 35 | 17 | 12 | 113 | ■ | 87.00 |
| 402017.080035 | 80 | 35 | 17 | 12 | 120 | ■ | 87.00 |
| 402017.100035 | 100 | 35 | 17 | 8 | 150 | ■ | 82.50 |
| B 35 cm, H 17 cm, Trittkante gefast, juragelb, 2-seitig gestrahlt | | | | | | | 1VABL |
| 404317.050035 | 50 | 35 | 17 | 16 | 75 | ● | 112.00 |
| 404317.060035 | 60 | 35 | 17 | 16 | 90 | ● | 112.00 |
| 404317.075035 | 75 | 35 | 17 | 12 | 113 | ● | 112.00 |
| 404317.080035 | 80 | 35 | 17 | 12 | 120 | ● | 112.00 |
| 404317.100035 | 100 | 35 | 17 | 8 | 150 | ● | 106.00 |
| B 35 cm, H 17 cm, Trittkante gefast, anthrazit, 2-seitig gestrahlt | | | | | | | 1VABL |
| 402417.050035 | 50 | 35 | 17 | 16 | 75 | ● | 102.00 |
| 402417.060035 | 60 | 35 | 17 | 16 | 90 | ● | 102.00 |
| 402417.075035 | 75 | 35 | 17 | 12 | 113 | ● | 102.00 |
| 402417.080035 | 80 | 35 | 17 | 12 | 120 | ● | 102.00 |
| 402417.100035 | 100 | 35 | 17 | 8 | 150 | ● | 97.50 |

Gestrahlte Ausführung: Frontansicht und Oberfläche

Zuschlag für Kopfkante gestrahlt CHF/Stk. 16.00

Zuschlag für Zwischenlängen gestrahlt CHF/Stk. 33.00

Zuschlag für Gehrungsschnitt CHF/Stk. 55.00

Nichtlagerartikel werden ab 50 m1 auf Bestellung produziert.

Zuschläge für Kleinmengen und Sonderanfertigungen auf Anfrage.

Versetzhilfen siehe Seite 114-115.