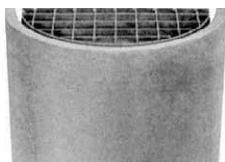
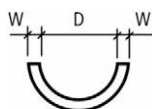
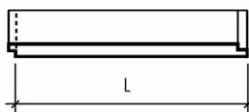


Halbschalen, Befestigungsbügel, Gitterroste



Artikel-Nr.	D cm	L cm	W cm	kg/ Stk.		CHF/ Stk.
Halbschalen L 100 cm						6HSES
<i>ohne Fuss, ohne Falz, unbewehrt</i>						
1250.030100	30	100	4	50	■	67.00
1250.040100	40	100	5	80	■	91.50
1250.050100	50	100	6	124	■	138.00
1250.060100	60	100	6.5	155	■	179.00
1250.080100	80	100	8	255	▲	243.00
1250.100100	100	100	10	395	▲	343.00

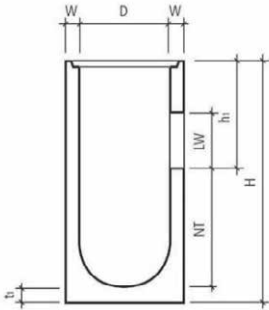
Artikel-Nr.	D cm	L cm	W cm	kg/ Stk.		CHF/ Stk.
Halbschalen L 50 cm						6HSES
<i>ohne Fuss, ohne Falz, unbewehrt</i>						
1255.030050	30	50	4	25	■	48.60
1255.040050	40	50	5	40	■	69.00
1255.050050	50	50	6	62	■	92.00
1255.060050	60	50	6.5	78	■	123.00
1255.080050	80	50	8	128	▲	179.00
1255.100050	100	50	10	198	▲	239.00

Artikel-Nr.	D cm	Spez.		CHF/ Paar
Haltebügel für Halbschalen				6HSES
<i>inkl. Dübelschrauben, feuerverzinkt</i>				
1256.030001	30	Typ K	■	53.50
1256.040001	40	Typ K	■	53.50
1256.050001	50	Typ G	■	53.50
1256.060001	60	Typ G	■	53.50

Artikel-Nr.	D cm	H cm	MW mm	kg Stk.		CHF/ Stk.
Gitterroste zu Halbschalen						6HSES
<i>halbrund, feuerverzinkt</i>						
1270.030033	30	2.5	33/33	1.1	■	64.00
1270.040044	40	2.5	33/33	1.8	■	74.00
1270.050054	50	2.5	33/33	2.7	■	100.00
1270.060064	60	2.5	33/33	3.6	■	123.00
1270.080086	80	2.5	33/33	5.7	▲	192.00
1270.100106	100	3	33/33	9.7	▲	310.00

Artikel-Nr.	D cm	H cm	RL to	kg Stk.		CHF/ Stk.
Betondeckel zu Halbschalen						6HSES
1275						Auf Anfrage

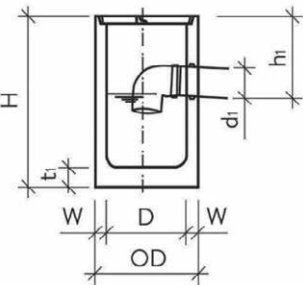
Strassenabläufe, Dachwasserschächte



Artikel-Nr.	Typ	D cm	H cm	h1 cm	LW cm	kg/ Stk.	CHF/ Stk.
Strassenabläufe mit Aussparung							6NBR1
<i>exkl. Schachtfutter</i>							
1420.601000	AG/BL	60	100	37	22	480 ▲	304.00
1420.601400	AG/SO	60	140	57	22	580 ▲	386.00
1420.601500	LU	60	150	42	22	620 ▲	386.00
1420.701400		70	140	57	22	900 ▲	530.00
1420.701500	ZH	70	150	41	22	840 ▲	560.00



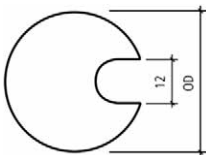
Artikel-Nr.	Typ	D cm	H cm	h1 cm	NW cm	kg/ Stk.	CHF/ Stk.
Strassenabläufe mit Tok-Ring-Schachtfutter							6NBR1
<i>inkl. Schachtfutter für PVC-, HDPE- oder PP-Rohre</i>							
1430.601000	AG/BL	60	100	34	15	480 ▲	321.00
1430.601400	AG/SO	60	140	54	15	580 ▲	404.00
1430.601500	LU	60	150	42	15	620 ▲	404.00
1430.701000		70	100	34	15	600 ▲	431.00
1430.701500		70	140	54	15	840 ▲	555.00



Artikel-Nr.	Typ	D cm	H cm	d1 cm	h1 cm	kg/ Stk.	CHF/ Stk.
Dachwasserschächte, Einlauf oben, ohne Tauchbogen							6NLS1
<i>Aussparung für Tauchbogen, exkl. Deckel/Schachtfutter</i>							
1370.030600	TB	30	68	16	30	110 ■	105.00
<i>mit M.O.L. Dichtung NW 100 mm, exkl. Deckel</i>							
1401.100306	1	30	68	10	25	91 ▲	185.00
<i>mit M.O.L. Dichtung NW 125 mm, exkl. Deckel</i>							
1402.125306	2	30	68	12.5	25	91 ▲	185.00
<i>mit Trennwand, exkl. Deckel/Schachtfutter</i>							
1403.030055	EO	30	68	14	29	110 ▲	166.00



Artikel-Nr.	L cm	B cm	H cm	kg/ Stk.	CHF/ Stk.
Betonkonsolen zu Dachwasserschächte					6HSES
<i>inkl. 2 Stk. Befestigungsanker M10</i>					
1409.404020	40	40	20	26 ▲	58.00
1409.604020	60	40	20	38 ▲	69.50



Artikel-Nr.	D cm	OD Cm	h1 cm	d1 cm	kg/ Stk.	CHF/ Stk.
Betondeckel mit DW-Aussparung, begehbar						6NBR3
<i>versenkt, begehbar, BK A 15</i>						
1410.030000	30	34	3	12	11 ■	51.00